

### Podstawa metalowa 4 kg



wymiary	przeznaczenie
30×30 cm	Podstawa wolnostojąca. Nadaje się na każde podłoże.

### Podstawa metalowa 10 kg



wymiary	przeznaczenie
35×35 cm	Podstawa wolnostojąca. Nadaje się na każde podłoże.

### Szpic z rotatorem



wymiary	przeznaczenie
Dł. 52 cm	Podstawa do wbijania w miękkie podłoże (ziemia, piasek)

### Podstawa najazdowa



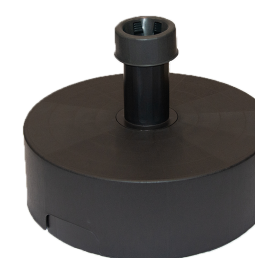
wymiary	przeznaczenie
50×35 cm	Podstawa stosowana pod koła lub do dociążenia we własnym zakresie .

### Krzyżak 2 kg



wymiary	przeznaczenie
60×50 cm	podstawa wolnostojąca nadaje się na każde podłoże

### Waterbase 35 kg



wymiary	przeznaczenie
50 cm	podstawa wolnostojąca nadaje się na każde podłoże ( napełniana wodą )

### Waterbase 15 kg



wymiary	przeznaczenie
42×42 cm	podstawa wolnostojąca nadaje się na każde podłoże ( napełniana wodą )